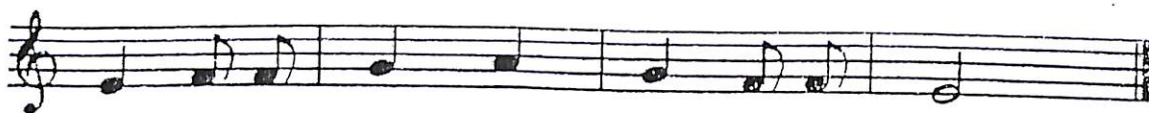


## PORTECĒJU DAUGAVENŪ

LMFM



1. Pōrte - cē - ju Dau - ga - ve - ņu sa - so - lu - šu, na - so - lu - šu,



oi, za - ņi me - ži, put - ne - ņi dzīd.

2. Kura vīta nasoluse,  
Tī izauga purinēni.
3. Niu sarōvu purinēnu,  
Sasaveju vaiņuceņu.
4. Garom gōja cīma puiši,  
Nūraun munu vaiņuceņu.
5. Pagaidit(i), cīma puiši,  
Leidz cytam(i) rudiņam!